

# FRANTOI A MASCELLE PRIMARI

## PRIMARY JAW CRUSHERS

**IT** Sono frantoi primari a mascelle a semplice ginocchiera, idonei alla frantumazione di materiali duri e compatti di grande pezzatura.

La lunghezza delle mascelle, la loro diversa tipologia a seconda dell'impiego richiesto, la conformazione della camera di frantumazione, il dimensionamento dei cuscinetti oscillanti per le condizioni di lavoro più gravose, l'albero eccentrico in acciaio bonificato ed il notevole momento di inerzia prodotto dai volani, garantiscono una produzione elevata e costante di materiale di qualità a ridotti costi energetici.

La ginocchiera funge da elemento di sicurezza in caso di ingresso di corpi non frantumabili ed ha le superfici di contatto con le sedi di appoggio a rotolamento, che non richiedono lubrificazione.

Un sistema assistito idraulicamente, di fornitura standard, consente la regolazione dell'apertura in uscita e quindi della dimensione del prodotto frantumato, permettendo anche di compensare l'usura delle mascelle.

**EN** These are single toggle primary jaw crushers, suitable for crushing hard and compact materials of large sizes.

The length of the jaws, their different type depending on the use requested, the shape of the crushing chamber, the size of the oscillating bearings for the most severe working conditions, the camshaft of hardened and tempered steel and the considerable moment of inertia produced by the flywheels, guarantee a high and constant production of fine quality material at low energy costs.

The toggle acts as a safety element in the event of the entry of bodies that cannot be crushed; its contact surfaces roll in their seats and require no lubrication.

A hydraulically assisted system, supplied as standard, allows adjustment of the outlet opening and therefore of the size of the crushed product, and also compensates wear of the jaw.



**FP 65 - 82 - 105**

- Frantoi primari ad una ginocchiera
- Mascelle dentate reversibili in un solo pezzo
- Idonei alla frantumazione di materiale medio - duro
- Carcassa smontabile
- Regolazioni effettuate grazie a pistoni idraulici

**FP 90 - 110 - 130**

- Frantoi primari ad una ginocchiera
- Mascelle dentate non reversibili
- Idonei alla frantumazione di grosse pezzature di materiali duri
- Carcassa smontabile
- Regolazioni effettuate grazie a pistoni idraulici

**FP 65 - 82 - 105**

- Single toggle primary crushers
- Reversible toothed jaws in one piece
- Suitable for crushing medium-hard material
- Removable frame
- Adjustment by means of hydraulic pistons

**FP 90 - 110 - 130**

- Single toggle primary crushers
- Non reversible toothed jaws
- Suitable for crushing large pieces of hard materials
- Removable frame
- Adjustment by means of hydraulic pistons



# FRANTOI A MASCELLE PRIMARI

## PRIMARY JAW CRUSHERS

### FP 65 - 82 - 105

Frantoi primari con mascella unica reversibile.  
BATY smontabile

### FP 90 - 110 - 130

Frantoi primari con mascelle per roccia  
non reversibili

### FP 65 - 82 - 105

Primary crushers with single reversible jaw  
removable BATY

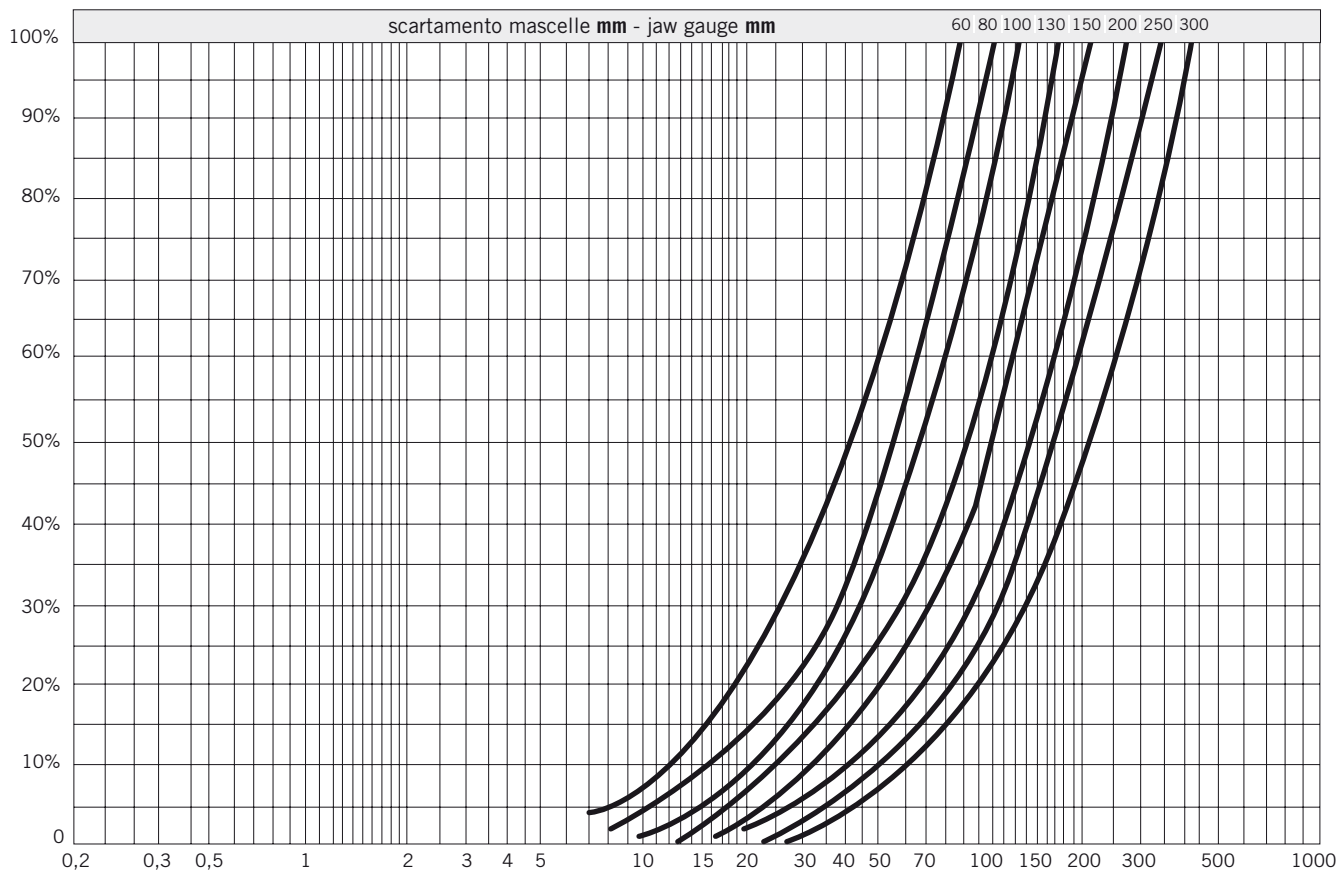
### FP 90 - 110 - 130

Primary crushers with non reversible jaws for rock

## caratteristiche tecniche | specifications

Modelli Models	Dimensioni bocca di carico	Potenza da installare	Giri motore	Diametro e fascia volani	Giri albero macchina	Puleggia motore Ø P	Tipo e sezione cinghie	Quantità cinghie	Passo denti mascelle	Pezzzatura di alimentazione	Peso macchina
	Size of feed opening	Power requirement	Motor speed	Ø and width of flywheels	Shaft speed	Motor pulley diameter	Belt selection	Quantity of belts	Pitch of jaw tooth	Feed size	Weight
	mm	kW	N°/1' - rpm	N°/1' - rpm	N°/1'	mm	mm	N°	mm	mm	kg
<b>FP 65</b>	660x420	30÷37	1500	1010x205	250÷350	170÷225	C 22X14	6	70	100÷320	7735
<b>FP 82</b>	820x720	55÷75	1500	1390x250	225÷265	210÷250	S PC	8	80	150÷650	20500
<b>FP 105</b>	1060x920	75÷90	1500	1490x300	250÷280	250÷280	S PC	8	100	150÷800	26000
<b>FP 90</b>	900x800	55÷75	1500	1490x300	210÷270	200÷270	S PC	8	-	200÷700	24600
<b>FP 110</b>	1100x900	75÷110	1500	1490x300	225÷250	225÷250	S PC	8	-	200÷800	34500
<b>FP 130</b>	1300x1100	90÷160	1500	1910x340	200÷230	255÷300	S PC	8	-	200÷1000	48500

## curve granulometriche | granulometric curves

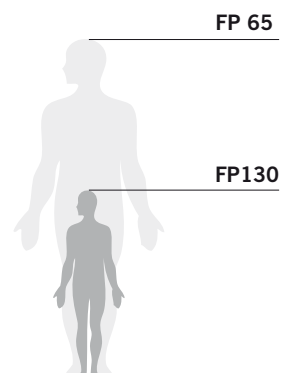
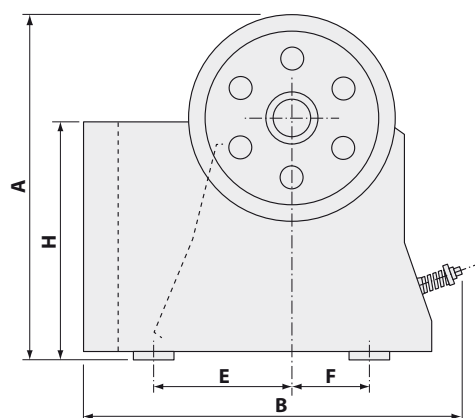
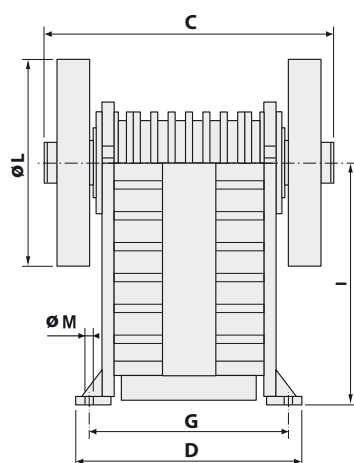


Curve granulometriche indicative per frantoi a mascelle OMT tipo FP a diverso scartamento mascelle con materiale di media durezza in pezzatura mista senza fini  
Indicative granulometric curves for OMT jaw crushers type FP with different jaw clearance, with medium hard material in mixed sizes without fine grades



produzione in relazione allo scartamento mascelle  
production with relation to jaw clearance

scartamento mascelle mm - jaw gauge mm													
Modelli Models	30	40	50	60	70	80	90	100	120	150	200	250	300
produzione ton/h - capacity tph													
FP 65				30÷40	35÷50	40÷60	42÷62	45÷65	50÷75				
FP 82							85÷125	110÷150	120÷180	140÷220			
FP 105							95÷150	115÷180	145÷220	180÷250	210÷350		
FP 90							110÷150	125÷180	140÷200	160÷240	190÷300		
FP 110									170÷250	185÷280	210÷380	250÷400	
FP 130									180÷280	200÷320	250÷400	300÷500	350÷600



dimensioni | dimensions

Modelli Models	A mm	B mm	C mm	D mm	E mm	F mm	G mm	H mm	I mm	Ø L mm	Ø M mm
FP 65	1845	2320	1499	1265	885	490	1045	1200	1335	1020	45
FP 82	2730	3338	1908	1630	1227	503	1300	1780	2030	1400	45
FP 105	3000	3470	2230	1880	1307	493	1550	2025	2250	1500	45
FP 90	2630	3315	2030	1830	1470	560	1510	1900	1880	1500	75
FP 110	2940	3585	2276	2130	1640	610	1760	2210	2190	1500	75
FP 130	3320	3930	2554	2330	1900	450	1960	2380	2360	1920	75